

平成29年度誠光会事業計画

誠光会のモットー：顔と顔／心と心(FACEtoFACE／HEARTtoHEART)

法人の長期目標

社会福祉の理念を遂行できる法人
 社会福祉法人の役割を理解し、その機能を更に拡大できる法人
 社会福祉変革期に対応できる法人
 地域の人々が安心して暮らせるための取り組みができる法人
 地域の福祉人材を育てられる法人

年度事業計画

理事会の開催

- ・決算、予算理事会
 - 6月 平成28年度事業報告及び決算
 - 3月 平成30年度事業計画及び予算
- ・社会福祉法人改革への対応
- ・各施設の整備工事等のための理事会
 - 誠光荘の改修工事等に関わる審議
 - 桜林館外溝工事等に関わる審議
- ・その他審議を必要とされる理事会
 - 各施設の運営に関わる審議

法人組織強化

- ・法人全体の総合的な組織強化
 - ・老人居宅介護事業への参入
 - ・居宅介護事業所の名称を誠光荘ヘルパーステーションビジョンに変更
 - ・施設支援課(誠光荘)地域支援課(桜林館・ケアホームひかり・居宅事業相談事業)の積極的な組織充実
 - ・法人のキャリアパスの仕組みの実践と更なる充実
 - ・法人運営に関わる人材育成
 - ・働きやすい職場環境の整備
 - ・就業・給与規定等の見直し(2～3年継続取り組み)

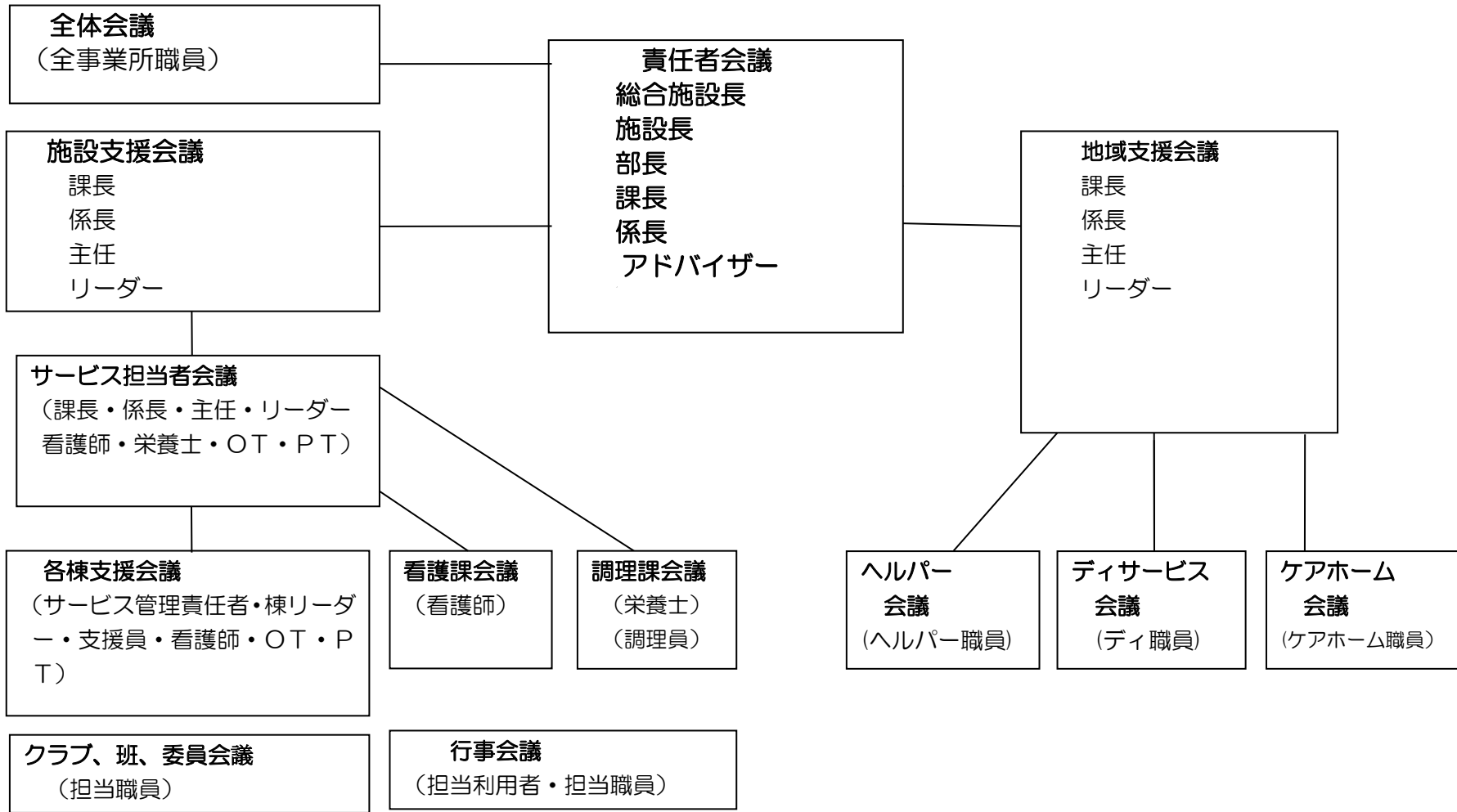
法人のサービス確立

- ・徹底したコミュニケーションからサービスを考える
- ・法人として地域に向けてのサービスを更に模索・実践する

法人事業の強化・拡大

- ・現状の事業強化
 - 役員の更なる福祉事業への理解の強化
- ・法人の積極的な情報開示
 - ホームページ・広報誌・社福経営協等への事業報告、決算等の開示
- ・今後に向けての新規事業の研究
 - グループホーム建設に向けた土地購入を含めた事業計画の立案
 - その他中長期的な法人の事業計画の立案
- ・他の事業所との連携及び強化
 - 渋川広域障害福祉なんでも相談室との連携強化
 - B型就労事業所すばる・ケアハウスポールスター・B型就労事業所
 - ワークショップほしの子への職員出向及び連携
 - その他、他の事業所との連携の模索

・将来を見据えた人材確保



平成29年度 誠光会 各事業所会議形式

	会議名	構成	会議内容	議長	記録	開催日
事業所全体	責任者会議	総合施設長 施設長 部長・課長・係長 アドバイザー	各事業所間の報告・連絡・相談、業務全般及び利用者支援に関わる懸案事項	部長	課長 係長	月1回
	職員全体研修会議	全事業所職員	事業計画	部長	課長	3月 10月
誠 光 荘	施設支援会議	施設支援課 (課長・係長・主任 リーダー)	業務全般の問題点及び利用者支援に係る検討	課長	主任 リーダー	月1回
	サービス担当者会議	施設支援課・看護課 調理課(課長・係長 主任・リーダー・看護師 ・栄養士・OT・PT)	栄養マネジメント リハビリマネジメント 及び利用者支援に係る検討	課長	主任 リーダー	月1回
	各棟支援会議	(サービス管理責任者・棟リーダー・生活支援員・看護師・OT・PT)	個別生活支援計画の検討・作成・評価 利用者支援・リハビリ等に係る検討	課長 係長	支援員	随時
	看護課会議	看護課 (看護師)	看護業務における問題検討	主任	看護師	月1回
	調理課会議	調理課 (栄養士・調理員)	給食全般に係る問題検討	主任	調理員	月1回
	クラブ・班 委員会会議	施設支援課 (クラブ員・班員・委員)	クラブ・班・委員会の運営検討	委員 班員	委員 班員	年2回
	行事会議	施設支援課 (行事担当・利用者)	行事運営に係る事項	実行委員	実行委員	随時
桜 林 館 ・ ひ か り ・ 居 宅 介 護	地域支援会議	(地域支援課長) デイサービス (係長・主任 リーダー) ケアホーム (係長) 居宅介護 (係長・主任)	地域生活に係る報告・連絡・相談及び業務全般検討	課長	係長 主任 リーダー	月1回
	デイサービス 会議	(デイサービス職員)	業務全般及び利用者支援に係る問題点検討	係長	支援員	月1回
	ケアホーム 会議	(ケアホーム職員)	業務全般及び利用者支援に係る問題点検討	係長	支援員	月1回
	ヘルパー 会議	(ヘルパー職員)	居宅介護に係る業務全般及び技術指導の検討	係長	支援員	月1回

平成 29 年度 誠 光 荘 事 業 計 画

誠光会のモットー： 顔と顔／心と心(FACEtoFACE／HEARTtoHEART)	
施設の長期目標	<p>すべての人が毎日を安全に安心して暮らせる施設</p> <p>お互いを尊重し、一人ひとりがその人らしい生活を過ごせる施設</p> <p>障害者総合支援法下で障害者支援施設として対応できる施設</p> <p>誰からも支持され選ばれる施設</p> <p>地域社会に貢献できる施設</p> <p>福祉人材を育てる施設</p>
①健全運営(安定した経営戦略)	
<ul style="list-style-type: none"> ・障害福祉変革期の中での経営を実践する。 	<ul style="list-style-type: none"> ・障害者支援施設の経営を実践する <li style="padding-left: 20px;">障害支援区分及び加算等の体制を考える <li style="padding-left: 20px;">建て替え等を見据えた入所定員について考える <li style="padding-left: 20px;">生活介護事業の運営を考える <li style="padding-left: 20px;">施設入所支援事業の運営を考える
<ul style="list-style-type: none"> ・他事業との連携 	<ul style="list-style-type: none"> ・相談事業の積極的な取り組みと更なる連携 ・ケアホームひかり・居宅事業・桜林館との更なる連携 ・他の事業所(就労B・他ケアホーム)との連携
②利用者が安心・安全に生活できる環境の確保	
<ul style="list-style-type: none"> ・建物設備の改善 	<ul style="list-style-type: none"> ・建物内部の見直し <li style="padding-left: 20px;">建物・設備点検と総合的な整備計画の立案 <li style="padding-left: 20px;">浴室脱衣所の改修・その他必要に応じた設備の改善 <li style="padding-left: 20px;">食堂段差の改修工事・多目的室等の改修
<ul style="list-style-type: none"> ・通院・外出等環境の整備 	<ul style="list-style-type: none"> ・地域支援課との連携強化
<ul style="list-style-type: none"> ・人材確保 	<ul style="list-style-type: none"> ・利用者が安心できる人材の確保
<ul style="list-style-type: none"> ・夜間等緊急時対応の充実 	<ul style="list-style-type: none"> ・喀痰吸引等の積極的な取り組みと資質向上 ・施設支援課・看護課の連携の充実 ・協力病院との連携の充実
	<ul style="list-style-type: none"> ・防災活動の充実(他施設等との連携) ・緊急用設備等の充実 ・夜間勤務体制の検討、見直し

③利用者個々のニーズにあったサービスの提供	
・組織再編	<ul style="list-style-type: none"> ・障害者支援施設 日中活動における職員体制の整備 ・棟別リーダー制におけるサービスの更なる充実 ・徹底したコミュニケーションの実施 ・利用者個々にあったケアプランの作成と実施 (離床及び施設内自立を目指す) ・リスクマネジメントの積極的な取り組み ・個別リハビリ計画の更なる充実 ・栄養マネジメントの更なる充実
・日中活動サービスの確立	<ul style="list-style-type: none"> ・日中活動サービスの積極的な取り組み ・桜林館との日中活動の連携 ・地域移行への取り組み ・地域との係りの推進
・行事の充実	<ul style="list-style-type: none"> ・各行事の見直し (利用者自治会が中心となって、どのように関わっていくか)
・グループ活動の充実	<ul style="list-style-type: none"> ・対応職員増によるクラブ及びサークル活動の更なる充実 ・利用者自治会活動の充実
・班・委員会業務の充実	<ul style="list-style-type: none"> ・各委員会活動の連携 ・各班・委員会業務の見直し及び充実
④利用者が満足できる職員資質の向上	
・施設内研修の充実	<ul style="list-style-type: none"> ・業務管理シートの実施 ・業務管理・人事考課・面接制度の確立 ・権利擁護委員会を中心とした権利意識向上への取り組み ・権利擁護等虐待防止に関する研修会の実施 ・施設内研修システムの確立 (新人職員研修・中堅職員研修・ケアプラン研修 リーダー研修・リスクマネジメント研修等実施)
・施設外研修の充実	<ul style="list-style-type: none"> ・身障協関係研修会(全国・関東・群身協研修など)参加 ・マンパワーセンター研修会参加 ・他施設見学(生活介護事業実施施設等への見学) ・自主研修(自己啓発)援助の推進

⑤地域に支持される施設の姿勢と位置付け

・相談事業の実施	<ul style="list-style-type: none"> ・相談事業の更なる積極的な取り組み ・他の相談事業者との連携
・短期事業の利用者拡大	<ul style="list-style-type: none"> ・短期入所の積極的な取り組み ・桜林館・居宅事業との連携 ・各市町村へのPR ・渋川広域地区の在宅障害者の把握
・生活介護及び日中一時支援の受け入れ	<ul style="list-style-type: none"> ・在宅利用者の積極的な受け入れ ・桜林館・居宅事業との連携
・情報開示の充実	<ul style="list-style-type: none"> ・ホームページでの情報開示 ・施設広報誌の発刊 ・外部からの積極的な情報提供
・ボランティアの受け入れ	<ul style="list-style-type: none"> ・行事ボランティアの受け入れ ・グループ活動のボランティアの受け入れ ・個人ボランティアの受け入れ
・地域自立支援協議会への参加	<ul style="list-style-type: none"> ・地域自立支援協議会への積極的参加 ・地域ネットワークの構築

平成29年度 前期予定表

4月		5月		6月		7月		8月		9月							
1	土	リネン	1	月	入浴	1	木	入浴	1	土	リネン・七夕会	1	火	入浴・看護課会議	1	金	入浴
2	日		2	火	入浴・看護課会議	2	金	入浴	2	日		2	水	PT・歯科・買物	2	土	リネン
3	月	入浴	3	水		3	土	リネン	3	月	入浴	3	木	入浴	3	日	
4	火	入浴・看護課会議	4	木	入浴	4	日		4	火	入浴・看護課会議	4	金	入浴	4	月	入浴
5	水	PT・歯科	5	金	入浴	5	月	入浴	5	水	PT・歯科・買物	5	土	リネン	5	火	入浴・看護課会議
6	木	入浴	6	土	リネン	6	火	入浴・看護課会議	6	木	入浴	6	日		6	水	PT・歯科
7	金	入浴	7	日		7	水	PT・歯科・買物	7	金	入浴	7	月	入浴	7	木	入浴
8	土	リネン・花見会	8	月	入浴	8	木	入浴	8	土	リネン	8	火	入浴	8	金	入浴
9	日		9	火	入浴	9	金	入浴	9	日		9	水	P・歯・サ支リ,調会議	9	土	リネン
10	月	入浴	10	水	P・歯・買・サ支,調会議	10	土	リネン・あじさいまつり	10	月	入浴	10	木	入浴	10	日	
11	火	入浴	11	木	入浴	11	日		11	火	入浴	11	金	入浴	11	月	入浴
12	水	P・歯・買・サ支,調会議	12	金	入浴	12	月		12	水	PT・歯科・サ支,調会議	12	土	リネン	12	火	入浴
13	木	入浴	13	土	リネン・マス釣り大会	13	火	入浴	13	木	入浴	13	日		13	水	P・歯・買・サ支,調会議
14	金	入浴	14	日		14	水	PT・歯科・サ支,調会議	14	金	入浴	14	月	入浴	14	木	入浴
15	土	リネン	15	月	入浴	15	木	入浴	15	土	リネン	15	火	入浴	15	金	入浴
16	日		16	火	入浴	16	金	入浴	16	日		16	水	PT・歯科・買物	16	土	リネン・レク大会
17	月	入浴	17	水	防災訓練・PT・歯科	17	土	リネン	17	月	入浴	17	木	入浴	17	日	
18	火	入浴	18	木	入浴	18	日		18	火	入浴	18	金	入浴	18	月	入浴
19	水	PT・歯科	19	金	入浴	19	月	入浴	19	水	防災訓練・P・歯・買	19	土	リネン	19	火	入浴
20	木	入浴	20	土	リネン	20	火	入浴	20	木	入浴	20	日		20	水	PT・歯科
21	金	入浴	21	日		21	水	PT・歯科・買物	21	金	入浴	21	月	入浴	21	木	入浴
22	土	リネン	22	月	入浴	22	木	入浴	22	土	リネン	22	火	入浴	22	金	入浴
23	日		23	火	入浴	23	金	入浴	23	日		23	水	PT・歯科	23	土	リネン
24	月	入浴	24	水	防災予備・P・歯・買・相談	24	土	リネン	24	月	入浴	24	木	入浴	24	日	
25	火	入浴	25	木	入浴・責任者会議	25	日		25	火	入浴	25	金	入浴	25	月	入浴
26	水	PT・歯科・買物・相談	26	金	入浴	26	月	入浴	26	水	PT・歯科・相談受付	26	土	リネン・納涼祭	26	火	入浴
27	木	入浴・責任者会議	27	土	リネン・喫茶店	27	火	入浴	27	木	入浴・責任者会議	27	日		27	水	PT・歯科・買物・相談
28	金	入浴	28	日		28	水	PT・相談受付	28	金	入浴	28	月	入浴	28	木	入浴・責任者会議
29	土	リネン	29	月	入浴	29	木	入浴・責任者会議	29	土	リネン・喫茶店	29	火	入浴	29	金	入浴
30	日		30	火	入浴	30	金	入浴	30	日		30	水	PT・歯科・買物・相談	30	土	リネン・喫茶店
			31	水	PT・歯科				31	月	入浴	31	木	入浴・責任者会議			
			群身協研修			職員健康診断			身障協全国大会								

平成29年度 後期予定表

10月		11月		12月		1月		2月		3月	
1日		1水	PT・歯科	1金	入浴	1月		1木	入浴	1木	入浴
2月	入浴	2木	入浴	2土	リネン	2火	入浴	2金	入浴	2金	入浴
3火	入浴・看護課会議	3金	入浴	3日		3水	買物	3土	リネン	3土	リネン・ひな祭り
4水	PT・歯科	4土	リネン	4月	入浴	4木	入浴	4日		4日	
5木	入浴	5日		5火	入浴・看護課会議	5金	入浴	5月	入浴	5月	入浴
6金	入浴	6月	入浴	6水	PT・歯科・買物	6土	リネン・新年会	6火	入浴・看護課会議	6火	入浴・看護課会議
7土	リネン	7火	入浴・看護課会議	7木	入浴	7日		7水	PT・歯科	7水	PT・歯科
8日		8水	P・歯・買・サ,支,調会議	8金	入浴	8月	入浴	8木	入浴	8木	入浴
9月	入浴	9木	入浴	9土	リネン	9火	入浴・看護課会議	9金	入浴	9金	入浴
10火	入浴	10金	入浴	10日		10水	P・歯・サ,支,調会議	10土	リネン	10土	リネン
11水	P・歯・買・サ,支,調会議	11土	リネン	11月	入浴	11木	入浴	11日		11日	
12木	入浴	12日		12火	入浴	12金	入浴	12月	入浴	12月	入浴
13金	入浴	13月	入浴	13水	P・歯・サ,支,調会議	13土	リネン	13火	入浴	13火	入浴
14土	リネン	14火	入浴	14木	入浴	14日		14水	P・歯・買・サ,支,調会議	14水	P・歯・買・サ,支,調会議
15日	文化祭	15水	PT・歯科	15金	入浴	15月	入浴	15木	入浴	15木	入浴
16月	入浴	16木	入浴	16土	リネン	16火	入浴	16金	入浴	16金	入浴
17火	入浴	17金	入浴	17日		17水	PT・歯科・買物	17土	リネン	17土	リネン
18水	防災訓練・PT・歯科	18土	リネン	18月	入浴	18木	入浴	18日		18日	
19木	入浴	19日		19火	入浴	19金	入浴	19月	入浴	19月	入浴
20金	入浴	20月	入浴	20水	PT・歯科・買物	20土		20火	入浴	20火	入浴
21土	リネン	21火	入浴	21木	入浴	21日		21水	PT・歯科	21水	
22日		22水	PT・歯科・買物	22金	入浴	22月	入浴	22木	入浴・責任者会議	22木	入浴・責任者会議
23月	入浴	23木	入浴	23土	リネン・クリスマス会	23火	入浴	23金	入浴	23金	入浴
24火	入浴	24金	入浴	24日		24水	PT・歯科	24土	リネン・喫茶店	24土	リネン
25水	防災予備・P・歯・買・相談	25土	リネン・創立記念食事会	25月	入浴	25木	入浴・責任者会議	25日		25日	
26木	入浴・責任者会議	26日		26火	入浴	26金	入浴	26月	入浴	26月	入浴
27金	入浴	27月	入浴	27水	PT・歯科・相談	27土	リネン	27火	入浴	27火	入浴
28土	リネン・喫茶店	28火	入浴	28木	入浴・責任者会議	28日		28水	PT・歯科・買物・相談	28水	PT・歯科・買物・相談
29日		29水	PT・歯科・相談受付	29金	入浴	29月	入浴			29木	入浴・責任者会議
30月	入浴	30木	入浴・責任者会議	30土	リネン・喫茶店	30火	入浴			30金	入浴
31火	入浴			31日	入浴	31水	PT・歯科・買物・相談			31土	リネン
関東ブロック研修 全体研修 職員健康診断		群身協施設研修						群身協研修		全体研修	

:

|

平成29年度 看護課 診療計画

4月	
5月	定期体重測定 事業所指定職員健康診断(夜勤業務者対象)
6月	
7月	定期健診(歯科)
8月	定期体重測定 定期健診(耳鼻科)
9月	
10月	
11月	定期体重測定 インフルエンザ予防接種 定期健診(胸部レントゲン) 事業所指定職員健康診断(全職員対象)
12月	定期採血
1月	定期採血
2月	定期採血 定期体重測定
3月	定期採血
<p>*定期血圧測定・・・毎月</p> <p>*その他必要に応じた検診</p>	
<p>目 標</p> <p>1、利用者個々に沿った医療支援の充実に努める。</p> <ul style="list-style-type: none"> : 健康面の把握、予防 : 疾病の早期発見と予防 (治療・対策) (利用者の高齢化や障害の重複、重度化に伴い、 疾病に対する専門医療での検診や他科受診など、必要に応じた対応をする。) : 身体面、精神衛生面の管理 <p>2、支援を行う職員の向上に努める。</p> <ul style="list-style-type: none"> : 施設内研修・・・他課の職員との情報交換 看護師による研修の実施 : 施設外研修・・・施設見学、講演・講習会への参加 	

平成29年度 調理課給食計画

	行事	清掃点検予定
4月	花見会	ゴキブリ防除 油脂分離槽清掃・高圧洗浄
5月	節句（赤飯、柏餅） マス釣り大会	ネズミ防除 厨房機器点検
6月	嗜好調査 あじさい祭り	厨房内業者清掃
7月	七夕会 土用の丑の日（うなぎ）	ネズミ防除
8月	納涼祭 お盆（おはぎ）	
9月	十五夜、敬老の日（赤飯） 秋分の日（おはぎ） レクリエーション大会	ゴキブリ防除 ネズミ防除 厨房機器点検
10月	文化祭 ハロウィン	温冷配膳車点検 厨房内業者清掃 油脂分離槽清掃・高圧洗浄
11月	恵比寿講（鰯、けんちん汁） 創立記念食事会	ネズミ防除
12月	餅つき慰問、クリスマス会 冬至（南瓜、柚子湯） 年越しそば	
平成30年 1月	おせち料理、七草粥 新年会 恵比寿講（鰯、けんちん汁）	ネズミ防除 温冷配膳車点検 厨房機器点検
2月	節分（恵方巻き、稲荷寿司） バレンタインデー	厨房内業者清掃
3月	ひな祭り（生寿司、桜餅） ひな祭り会 春分の日（おはぎ）	ネズミ防除
<p>目標 * 旬の食材を取り入れ、家庭的な温かみのある食事作りを心がける。 * ソフト食への取り組みをさらに充実させていく。</p>		

平成29年度 ケアホームひかり事業計画

誠光会のモットー： 顔と顔／心と心 (FACE to FACE/HEART to HEART)	
事業所の長期目標	適切なグループホーム運営を実践する 利用者が地域社会のなかで自立を目指し生活をする 誰からも支持され選ばれる事業所 地域社会に貢献できる事業所 社会福祉変革期に対応できる事業所
①健全運営(安定した経営戦略)	
・福祉変革期に対応できる 経営及び運営	・安定したグループホーム事業の経営を模索・実践する ・社会福祉変革期に対応できる運営の見直し ・グループホーム事業拡大の準備
・利用希望者の把握	・市町村・相談支援事業所・他事業所との連携の充実
②利用者が安心・安全に生活できる環境の確保	
・通院・外出の対応の確立	・安心できる通院体制の確立 ・居宅介護サービスの活用
・夜間緊急対応の充実	・誠光荘、病院との連携の充実 ・防災活動の充実(防災訓練は年2回実施) ・緊急用設備等の充実
③利用者個々のニーズにあったサービスの提供	
・サービス提供体制の確立	・重度障害者にも対応できるサービス提供体制の確立 ・職員の勤務体制の見直し ・徹底したコミュニケーションの実施 ・居宅介護サービスを入れた利用者個々の支援を考える
・日中の生活・就労の場の確保	・通所事業所との連携の充実 ・移動支援事業、介護タクシー等の活用
④利用者が満足できる職員資質の向上	
・事業拡大を見据えた人材育成	・サービス管理責任者2名体制の確立
・法人内の研修参加	・誠光荘にて開催される研修の参加 ・地域支援課にて開催される研修の参加
・事業所外研修の参加	・身障協関係研修会(全国・関東・群療協研修等)参加
⑤地域に支持される事業所の姿勢と位置付け	
・情報開示の充実	・ホームページでの情報開示、外部から積極的な情報提供 ・相談支援事業所との連携の充実
・地域との関わり	・地域行事の参加 ・災害時における近隣住民との協力体制の構築 ・なんでも相談室・ケアハウスぽーるすたーとの連携の充実

ケアホームひかり年間予定表

	内 容	備 考
4月		・日中活動・行事を随時検討し、実施する。 ・誠光荘にて開催される研修の参加 ・毎月1回職員会議開催
5月	防災訓練	
6月		
7月	ひかり祭	
8月	誠光荘納涼祭参加	
9月	防災訓練	
10月	誠光荘文化祭参加 全体会議	
11月		
12月		
1月	利用者新年会	
2月		
3月	全体会議	

平成 29 年度 誠光荘ヘルパーステーション ピジョン事業計画

誠光荘のモットー : 顔と顔/心と心 (FACEtoFACE/HEARTtoHEART)	
障害福祉サービス事業・介護保険事業の長期目標	適切な障害福祉サービス事業・介護保険事業運営を実践する 地域での生活を継続して送ることができる支援を実践する 誰からも支持され選ばれる事業所 地域社会に貢献できる事業所 地域社会の福祉人材を育てる事業所
① 健全運営 (安定した経営戦略)	
・ 居宅介護事業の経営を実践する	・ 安定した居宅介護事業・重度訪問介護事業・同行援護事業 移動支援事業・介護保険事業 (訪問介護と介護予防) の経営を実践する ・ グループホームにおける居宅介護事業所の運営を考える ・ 行動援護事業の運営を考える ・ 介護予防から総合事業サービスへの切り換えと運営を考える
・ 利用希望者の把握	・ 市町村・相談支援事業所・居宅介護支援事業所・他事業所との連携の充実
・ 人材確保	・ 登録ヘルパーの増員 (新たな求人方法の模索)
② 利用者が安心・安全に生活できる環境の確保	
・ 通院介助・移動支援のための自動車の整備	・ 安全な運転のための確認 (職員の体調管理・自動車の点検)
・ 緊急対応の充実	・ 緊急時マニュアルの整備・医療機関との連携
・ 他法人、他事業所との連携	・ 情報の共有と福祉サービスの提案と実践
③ 利用者個々のニーズにあったサービスの提供	
・ 事業所体制の確立 障害福祉サービス事業 ・ 居宅介護・重度訪問介護・同行援護 移動支援家事援助・福祉有償運送 介護保険事業 ・ 訪問介護・介護予防	・ 勤務・業務体制の見直し (ケアホーム・デイサービス兼務) ・ 安全・安心な支援内容の模索・実践 ・ 徹底したコミュニケーションの実践 ・ 各種マニュアルの整備 ・ 居宅介護計画の作成・実施 ・ 相談員 (障害福祉)、ケアマネージャー (介護保険)、地域包括との連携の充実 ・ 他事業所や医療機関との連携の充実
④ 利用者が満足できる職員資質の向上	
・ 法人内の研修参加	・ 誠光荘にて開催される研修の参加 ・ 全身協関係研修会 (全国・関東・群療協研修等) 参加
・ 事業所外研修の参加	・ 居宅介護支援に関わる研修参加 (技術研修・福祉有償運送研修・同行援護等)
・ ヘルパーの人材育成	・ サービスガイドラインの活用 (事業所研修・ヘルパー会議の実施・徹底したコミュニケーションの実施) ・ サービスガイドラインの状況に合わせた修正
⑤ 地域に支持される事業所の姿勢と位置付け	
・ 情報開示の充実	・ ホームページでの情報開示、パンフレットの作成 ・ 相談支援事業所・居宅介護支援事業所との連携の充実 ・ 市町村 (障害福祉、高齢者福祉、地域包括) との連携の充実
・ 地域の福祉人材の育成	・ 経験者、未経験者問わず一定の基準まで再教育し地域で活躍してもらう

誠光荘ヘルパーステーション年間予定表

	内 容	備 考
4月		・毎月2回職員会議開催 （支援技術指導等を含む） ・随時、居宅介護に関する外部研修参加（群馬県ホームヘルパー協議会）
5月	福祉有償運送運転者研修	
6月	心肺蘇生・AED講習会	
7月		
8月		
9月	同行研修（一般課程）	
10月	全体会議・福祉有償運送運転者研修	
11月	同行研修（応用課程）	
12月		
1月		
2月	地域支援課研修 吸引・酸素吸入・誤嚥研修	
3月	全体会議	

平成 29 年度 桜林館 事業計画

誠光会のモットー： 顔と顔／心と心 (FACEtoFACE／HEARTtoHEART)

施設の長期目標	適切な生活介護事業運営を実践する 一人ひとりがその人らしい日中生活を過ごすことができる事業所 誰からも支持され選ばれる事業所 福祉人材を育てる事業所 地域社会に貢献できる事業所
①健全運営(安定した経営戦略)	
・重度の身体障害者を中心とした生活介護事業の経営模索	・安定した生活介護事業の経営を模索・実践 ・質の高い生活介護事業の研究・実践
・人材確保	・利用者が楽しく活動できる人材の確保
・利用者の確保 (利用希望者の把握・促進)	・情報開示の充実 ・市町村・相談事業所・学校との連携
・他事業との連絡	・居宅介護サービス・誠光荘・グループホームとの連携 ・その他事業所との連携
②利用者が安全・安心に生活できる環境の確保	
・重度身体障害者の受け入れ	・看護師による適切な医療的ケアの実施 ・必要な備品・物品の整備
・送迎環境の整備	・安心して送迎が可能な環境の確認(確認表の実施等) ・福祉車両購入のための補助金等検討
・施設設備環境の活用	・施設設備・環境の有効活用の実践 ・外溝等の整備
・緊急対応の充実	・家族との連絡調整の確立 ・協力病院との連携の充実 ・防災活動の充実(誠光荘との連携、火災・土砂・地震の災害マニュアルの実践) ・緊急用設備等の充実
③利用者個々のニーズにあったサービスの提供	
・生活介護事業の体制の確立	・勤務・業務体制の確立(グループホーム・居宅の兼務) ・日中活動の充実 ・徹底したコミュニケーションの実施 ・利用者個々にあったケアプランの作成・実施 ・各種マニュアルの整備
・行事等の実施	・各季節の行事や月1回のイベントの検討・実施
・生産活動への取り組み	・生産活動への取り組み(他のB型就労事業所との連携)
・他の事業所との連携	・誠光荘を含む他の事業所との連携 ・医療機関との連携
④利用者が満足できる職員資質の向上	
・地域支援課の研修の確立	・生活介護事業を中心とした地域支援のあり方に関する研修等の確立
・法人内研修参加	・法人内で開催される研修会への積極的な参加
・施設外研修の充実	・身障協関係研修会(全国・関東・群身協研修など)参加 ・日中活動系関係の研修への参加
⑤地域に支持される施設の姿勢と位置付け	
・情報開示の充実	・ホームページでの情報開示 ・パンフレットの作成 ・広報たよりの発行 ・相談事業所との連携 ・外部からの積極的な情報提供
・地域交流の構築	・地域交流イベントの参加・実施

・ボランティアの受け入れ

・ボランティアの受け入れ方法の模索・検討
・社協ボランティアとの連携

デイサービス桜林館年間予定表

	内容	備考
4月	花見会	<ul style="list-style-type: none"> ・毎月1回職員会議開催 ・毎月1回 地域支援課会議 ・随時 日中活動の検討・実施 ・随時 技術研修、誠光荘にて開催される研修に参加 ・随時 地域交流活動の検討・実施
5月	日帰り旅行	
6月	バーベキュー交流会	
7月	桜林館夏祭り 防災訓練(誠光荘合同)	
8月	誠光荘納涼祭参加	
9月	月見会 全体会議	
10月	誠光荘文化祭出展 防災訓練(自主訓練) ハロウィン祭 全体会議	
11月	料理教室食事会	
12月	クリスマス会	
1月	新年会	
2月	桜林ピック	
3月	ひな祭り 全体会議	