

誠光荘運営指針

目的

重度の身体障害のため、常時介護と医療的なケアを必要としながらも、家庭では十分な介護をすることが困難な18歳以上の方々に対し、長期にわたって介護し、日常生活動作の訓練や社会的リハビリテーションを通して自立支援を行う。また、利用者個人の尊厳を保持しつつ、社会生活への適応性を高めるために処遇の充実及び生活の安全を図りながら、利用者の立場に立った適切な施設支援を提供することを目的とする。

運営方針

利用者の意思及び人格を尊重し、常に利用者の立場に立って施設支援を提供する。また、入居されている方にとって、誠光荘は家庭に代わる生活の場です。よりよい環境で適切な介護を受け、社会の一員として地域と交流し、明るく、楽しく、お互いが思いやりの気持ちを持ち、毎日を安心、快適に暮らせるよう運営していく。

- (1) 障害者自立支援法及び関係法令に基づき適正に運営する。また、権利条約や障がい者総合福祉法（仮称）見据えながら運営する。
- (2) 利用者及び職員が、明るく、楽しく、思いやりの気持ちができる環境を作り、さらに、利用者個々のニーズにあった生活を送れるよう援助する。
- (3) 地域社会に積極的に参加・貢献し、地域社会から支持される施設を目指す。
- (4) 職員の自己啓発はもちろんのこと、職員同士がお互いに育てあえる環境にする。
- (5) 全国身体障害者施設協議会倫理綱領の基本理念に基づき運営する。

支援基本方針

- (1) 利用者個々のニーズに沿った支援を基本として、コミュニケーションを大切にして、生活面・医療面・栄養面をサポートする。
- (2) 自主性・主体性を大切にし、積極的に地域社会への参加を支援する。
- (3) 家族・福祉・地域住民等との人間関係を大切にし、相互理解を深める支援をする。

平成 22 年 度 事 業 計 画

施設の長期目標	すべての人が毎日を安全に安心して暮らせる施設 お互いを尊重し、一人ひとりがその人らしい生活を過ごせる施設 障害福祉変革期に障害者支援施設として対応できる施設 誰からも支持され選ばれる施設 地域社会に貢献できる施設
①健全運営(安定した経営戦略)	
<ul style="list-style-type: none"> ・障害福祉変革期の中での経営を実践する。 ・人事管理システムの取り組み ・他事業への参入 	<ul style="list-style-type: none"> ・障害者支援施設の経営を実践する 生活介護事業の運営を考える 施設入所支援事業の運営を考える ・就業規定見直し(2～3年継続取り組み) ・給与規定見直し(2～3年継続取り組み) ・人事考課制度設計(2～3年継続取り組み) ・相談事業への積極的な取り組み ・ケアホーム事業への取り組み ・居宅介護サービス事業への取り組み ・地域活動支援センターへの取り組み ・移動支援事業の研究
②利用者が安心・安全に生活できる環境の確保	
<ul style="list-style-type: none"> ・建物設備の改善 ・通院・外出等環境の整備 ・夜間緊急対応の充実 	<ul style="list-style-type: none"> ・建物内部の見直し(多目的室の改修) (浴室脱衣所の改修) (その他必要に応じた設備の改善) ・冷暖房設備の見直し ・駐車場の整備 ・リフトバスの購入 ・支援課・看護課の連携の充実 ・防災活動の充実(他施設等との連携) ・緊急用設備等の充実
③利用者個々のニーズにあったサービスの提供	
<ul style="list-style-type: none"> ・組織再編 	<ul style="list-style-type: none"> ・障害者支援施設・日中活動における職員体制の整備 ・ケアホーム職員体制の整備 ・人事管理システムと平行した組織の再編(2～3年) (支援課組織再編、最終的な組織を模索する) ・徹底したコミュニケーションの実施 ・利用者個々にあったケアプランの作成と実施 ・リスクマネジメントの積極的な取り組み ・個別リハビリ計画の実施 ・栄養マネジメントの実施

<ul style="list-style-type: none"> ・日中活動サービスの確立 ・行事の充実 ・グループ活動の充実 ・班・委員会業務の充実 	<ul style="list-style-type: none"> ・日中活動サービス取り組み ・通所利用者の日中活動の取り組み ・地域移行への取り組み ・地域との係りの推進 ・各行事の見直し (利用者自治会が中心となって、どのように関わっていくか) ・クラブ及びサークル活動の充実 ・利用者自治会活動の充実 ・各委員会活動の連携 ・各班・委員会業務の見直し及び充実
<p>④利用者が満足できる職員資質の向上</p>	
<ul style="list-style-type: none"> ・施設内研修の充実 ・施設外研修の充実 	<ul style="list-style-type: none"> ・業務管理シートの実施 ・業務管理・人事考課・面接制度の確立 ・施設内研修システムの確立 (新人職員研修・中堅職員研修・ケアプラン研修 リーダー研修・リスクマネジメント研修等実施) ・権利擁護等虐待防止に関する研修会の実施 ・全身協関係研修会(全国・関東・群療協研修など)参加 ・マンパワーセンター研修会参加 ・他施設見学(ケアホーム実施施設等への見学)
<p>⑤地域に支持される施設の姿勢と位置付け</p>	
<ul style="list-style-type: none"> ・相談事業の実施 ・短期事業の利用者拡大 ・生活介護及び日中一時支援の受け入れ ・情報開示の充実 ・ボランティアの受け入れ ・地域自立支援協議会への参加 	<ul style="list-style-type: none"> ・相談事業の積極的な取り組み ・他の相談事業者との連携 ・短期入所2床～3床へ増床 空所型短期入所事業実施 ・各市町村へのPR ・渋川広域地区の在宅障害者の把握 ・在宅利用者の受け入れ ・ホームページでの情報開示 ・パンフレット作成 ・施設広報誌の発刊 ・外部からの積極的な情報提供 ・行事ボランティアの受け入れ ・グループ活動のボランティアの受け入れ ・個人ボランティアの受け入れ ・地域自立支援協議会への積極的参加 ・地域ネットワークの構築

平成22年度前期予定表

4月		5月		6月		7月		8月		9月	
1	木	歯科・PT・看護会議	1	土	入浴	1	木	歯科・PT・看護会議	1	日	入浴
2	金	入浴	2	日	入浴・PT・調理解議	2	金	入浴	2	月	リネン・訪問歯科
3	土		3	月	歯科・PT・看護会議	3	土	七夕会	3	火	入浴・晩酌
4	日	入浴	4	火	入浴・晩酌	4	日	入浴	4	水	入浴・PT・買物・看護会議
5	月	訪問歯科	5	水	入浴・PT	5	月	リネン・訪問歯科	5	木	歯科・PT・看護会議
6	火	入浴・晩酌	6	木	歯科・PT・看護会議	6	火	入浴・晩酌	6	金	入浴
7	水	入浴・PT・調理解議	7	金	入浴	7	水	リネン・訪問歯科	7	日	日帰り旅行
8	木	歯科・PT	8	土	レク大会	8	木	入浴	8	月	入浴・晩酌
9	金	入浴	9	日	入浴	9	金	入浴	9	火	入浴・PT・サ・リ会議
10	土	花見会	10	月	リネン・訪問歯科	10	土	入浴	10	水	日帰り旅行・PT
11	日	入浴	11	火	入浴	11	日	入浴	11	木	入浴
12	月	リネン・訪問歯科	12	水	入浴・PT・買物・サ・リ会議・調理解議	12	月	防災訓練(日中)・訪問歯科	12	金	入浴・PT・サ・リ会議
13	火	入浴	13	木	歯科・PT	13	火	入浴	13	土	PT
14	水	入浴・PT・買物・サ・リ会議	14	金	入浴	14	水	入浴・PT・サ・リ会議	14	日	入浴
15	木	歯科・PT	15	土	入浴	15	木	歯科・PT	15	月	入浴
16	金	入浴	16	日	入浴	16	金	入浴	16	火	入浴・PT・買物
17	土		17	月	防災訓練(夜間)・訪問歯科	17	土	入浴	17	水	日帰り旅行・歯科・PT・主任会議
18	日	入浴	18	火	入浴・晩酌	18	日	入浴	18	木	入浴
19	月	訪問歯科	19	水	入浴・PT	19	月	リネン	19	金	入浴
20	火	入浴・晩酌	20	木	歯科・PT・主任会議	20	火	入浴・晩酌	20	土	入浴
21	水	入浴・PT	21	金	入浴	21	水	入浴・PT・買物	21	日	入浴
22	木	歯科・PT・主任会議	22	土	マス釣り大会	22	木	入浴	22	月	入浴
23	金	入浴	23	日	入浴	23	金	入浴	23	火	入浴・晩酌
24	土	喫茶店	24	月	防災予備日・訪問歯科・リネン	24	土	喫茶店	24	水	入浴・PT
25	日	入浴	25	火	入浴・夜間喫茶	25	日	入浴	25	木	PT
26	月	リネン・訪問歯科	26	水	入浴・PT・買物	26	月	訪問歯科	26	金	入浴
27	火	入浴・夜間喫茶	27	木	歯科・PT	27	火	入浴・夜間喫茶	27	土	喫茶店
28	水	入浴・PT・買物	28	金	入浴	28	水	入浴・PT	28	日	リネン
29	木	入浴	29	土	喫茶店	29	木	歯科・PT	29	月	入浴・夜間喫茶
30	金	入浴	30	日	入浴	30	金	入浴	30	火	入浴・PT・買物
			31	月	訪問歯科	31	土	入浴	31	水	入浴・PT
					職員健康診断						
					群療協研修						
					全国大会研修						
					耳鼻科横診						
					関東ブロック大会研修						

平成22年度 後期予定表

10月		11月		12月		1月		2月		3月	
1	金 入浴	1	月 訪問歯科	1	水 入浴・PT・調理会議	1	土 元旦・お屠蘇	1	火 入浴・晩酌	1	火 入浴・晩酌
2	土 入浴	2	火 入浴・晩酌	2	木 歯科・PT・看護会議	2	日 入浴	2	水 入浴・買物・PT・調理会議	2	水 入浴・買物・PT・調理会議
3	日 入浴	3	水 入浴・PT	3	金 入浴	3	月 リネン	3	木 歯科・PT・節分・看護会議	3	木 歯科・PT・看護会議
4	月 訪問歯科	4	木 歯科・PT・看護会議	4	土 入浴	4	火 入浴・晩酌	4	金 入浴	4	金 入浴
5	火 入浴・晩酌	5	金 入浴	5	日 入浴	5	水 入浴・買物・PT・調理会議	5	土 入浴	5	土 ひな祭り
6	水 入浴・PT・調理会議	6	土 入浴	6	月 リネン・訪問歯科	6	木 歯科・PT・看護会議	6	日 入浴	6	日 入浴
7	木 歯科・PT・看護会議	7	日 入浴	7	火 入浴・晩酌	7	金 入浴	7	月 訪問歯科	7	月 訪問歯科
8	金 入浴	8	月 リネン・訪問歯科	8	水 入浴・買物・PT・サ・リ会議	8	土 利用者新年会	8	火 入浴	8	火 入浴
9	土 入浴	9	火 入浴	9	木 歯科・PT	9	日 入浴	9	水 入浴・PT・サ・リ会議	9	水 入浴・PT・サ・リ会議
10	日 文化祭	10	水 入浴・買物・PT・サ・リ会議	10	金 入浴	10	月 入浴	10	木 PT	10	木 歯科・PT
11	月 リネン	11	木 歯科・PT	11	土 入浴	11	火 入浴	11	金 入浴	11	金 入浴
12	火 入浴	12	金 入浴	12	日 入浴	12	水 入浴・PT・サ・リ会議	12	土 入浴	12	土 入浴
13	水 入浴・買物・PT・サ・リ会議	13	土 入浴	13	月 訪問歯科	13	木 歯科・PT	13	日 入浴	13	日 入浴
14	木 歯科・PT	14	日 入浴	14	火 入浴	14	金 入浴	14	月 リネン・訪問歯科	14	月 リネン・訪問歯科
15	金 入浴	15	月 訪問歯科	15	水 入浴・PT	15	土 入浴	15	火 入浴・晩酌	15	火 入浴・晩酌
16	土 入浴	16	火 入浴・晩酌	16	木 歯科・PT・主任会議	16	日 入浴	16	水 入浴・買物・PT	16	水 入浴・買物・PT
17	日 入浴	17	水 入浴・PT	17	金 入浴	17	月 リネン・訪問歯科	17	木 歯科・PT・主任会議	17	木 歯科・PT・主任会議
18	月 防災訓練(夜間)・訪問歯科	18	木 歯科・PT・主任会議	18	土 クリスマス会	18	火 入浴・晩酌	18	金 入浴	18	金 入浴
19	火 入浴・晩酌	19	金 入浴	19	日 入浴	19	水 入浴・買物・PT	19	土 入浴	19	土 入浴
20	水 入浴・PT	20	土 喫茶店	20	月 リネン・訪問歯科	20	木 歯科・PT・主任会議	20	日 入浴	20	日 入浴
21	木 歯科・PT・主任会議	21	日 入浴	21	火 入浴・晩酌	21	金 入浴	21	月 訪問歯科	21	月 入浴
22	金 入浴	22	月 リネン・訪問歯科	22	水 入浴・買物・PT	22	土 喫茶店	22	火 入浴・夜間喫茶	22	火 入浴
23	土 喫茶店	23	火 入浴	23	木 歯科・PT	23	日 入浴	23	水 入浴・PT	23	水 入浴・PT
24	日 入浴	24	水 入浴・買物・PT	24	金 入浴	24	月 訪問歯科	24	木 歯科・PT	24	木 歯科・PT
25	月 防災予備日・リネン・訪問歯科	25	木 歯科・PT	25	土 喫茶店	25	火 入浴・夜間喫茶	25	金 入浴	25	金 入浴
26	火 入浴・夜間喫茶	26	金 入浴	26	日 入浴	26	水 入浴・PT	26	土 喫茶店	26	土 喫茶店
27	水 入浴・買物・PT	27	土 創立記念食事会	27	月 訪問歯科	27	木 歯科・PT	27	日 入浴	27	日 入浴
28	木 歯科・PT	28	日 入浴	28	火 入浴・夜間喫茶	28	金 入浴	28	月 リネン・訪問歯科	28	月 リネン・訪問歯科
29	金 入浴	29	月 訪問歯科	29	水 入浴・PT	29	土 入浴	29	火 入浴	29	火 入浴・夜間喫茶
30	土 入浴	30	火 入浴・夜間喫茶	30	木 入浴	30	日 入浴	30	水 入浴	30	水 入浴・買物・PT
31	日 入浴			31	金 入浴	31	月 リネン・訪問歯科	31	木 入浴	31	木 歯科・PT
		職員健康診断 全体会議 群療協研修				職員施設見学研修				全体会議	

平成22年度 看護課 診療計画

4月	産業医職員健康診断(夜勤業務者対象)
5月	定期体重測定
6月	定期健診(胸部レントゲン)
7月	定期健診(歯科)
8月	定期体重測定
9月	定期健診(耳鼻科)
10月	事業所指定職員健康診断(全職員対象)
11月	定期体重測定 インフルエンザ予防接種
12月	定期健診(胸部レントゲン)
1月	定期採血・尿検査
2月	定期採血・尿検査 定期体重測定
3月	定期採血・尿検査

- * 定期血圧測定・・・毎月
- * 定期体重測定・・・毎月(看護課対応 2月・5月・8月・11月)
- * その他必要に応じた検診

目 標

- 1、利用者個々に沿った医療支援の充実に努める。
 - ：健康面の把握、予防
 - ：疾病の早期発見と予防 (治療・対策)
 - (利用者の高齢化や障害の重複、重度化に伴い、
疾病に対する専門医療での検診や他科受診など、必要に応じた対応をする。)
 - ：身体面、精神衛生面の管理
- 2、支援を行う職員の向上に努める。
 - ：施設内研修・・・他課の職員との情報交換
看護師による研修の実施
 - ：施設外研修・・・施設見学、講演・講習会への参加

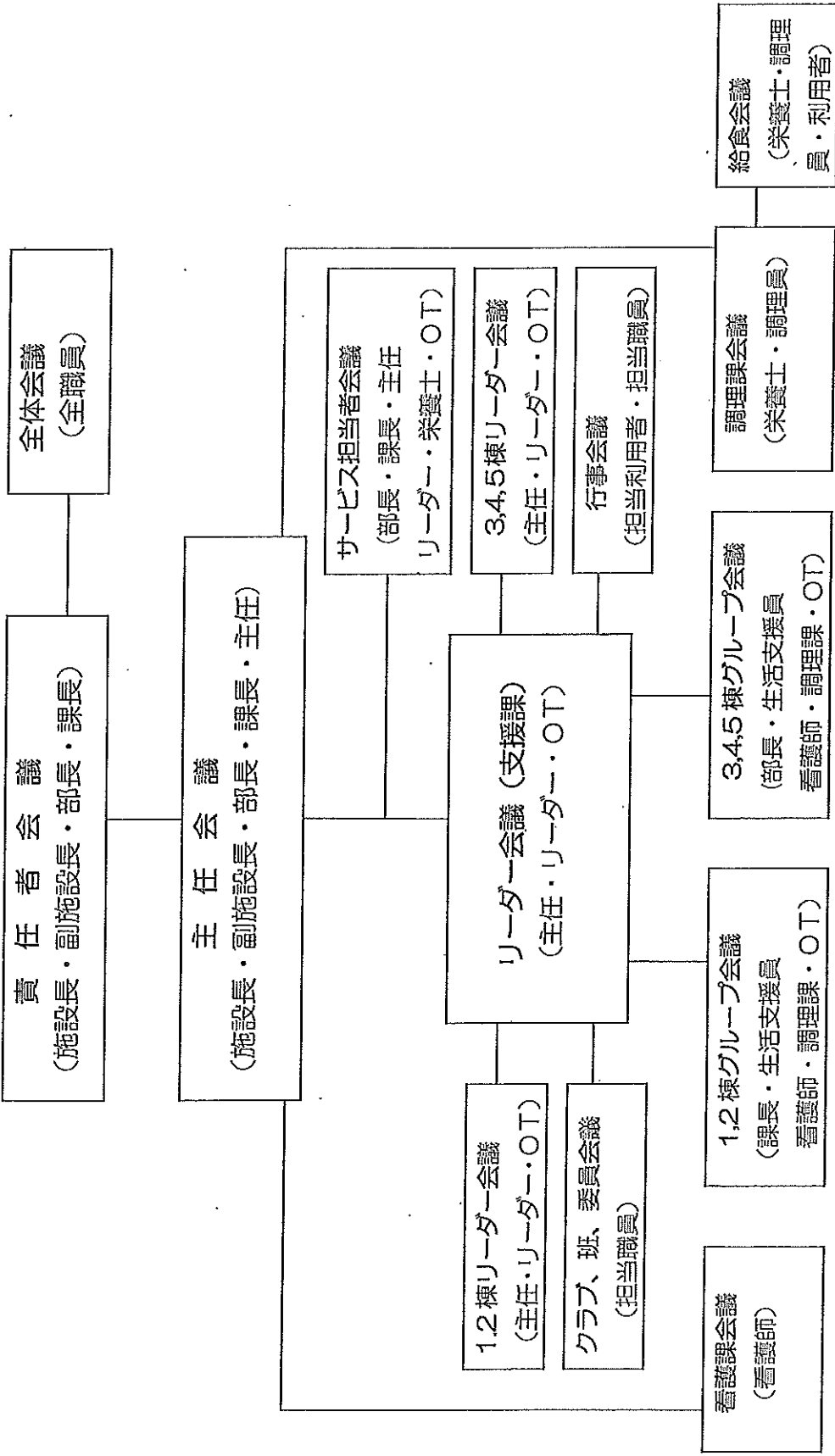
平成22年度 調理課給食計画

	行 事	清 掃 点 検 予 定
4月	お花見会	ゴキブリ点検
5月	節句（赤飯、柏餅） マス釣り大会	ネズミ点検
6月	勉強会 利用者との話し合い	
7月	七夕会 土用の丑の日（うなぎ）	ネズミ点検
8月	納涼祭 お盆（おはぎ）	ゴキブリ点検 厨房内業者清掃・油脂分離槽清掃
9月	十五夜、敬老の日（赤飯） 秋分の日（おはぎ）	ネズミ点検
10月	誠光荘文化祭、ハロウィン 利用者との話し合い	
11月	恵比寿講（鰯、けんちん汁） 創立記念食事会、勉強会	ネズミ点検
12月	冬至（南瓜、柚子湯） 餅つき慰問、クリスマス会 年越しそば	
平成23年 1月	おせち料理 七草 小正月（おしるこ） 新年会 恵比寿講（けんちん汁）	ネズミ点検
2月	節分（恵方巻き、稲荷寿司） バレンタインデー 利用者との話し合い	厨房内業者清掃 油脂分離槽清掃
3月	ひな祭り（生寿司、桜餅） 春分の日（牡丹餅）	ネズミ点検
<p>目標 * 季節の旬の食材を取り入れ、家庭的な温かみのある食事づくりを心がける。</p> <p>* 利用者個々の栄養ケアに取り組んでいく。</p>		

平成 22 年度 会 議 形 式

会 議 名	構 成	会 議 内 容	議 長	記 録	開 催 日
責任者会議	施設長・副施設長 部長・課長	各部署間の報告 連絡・相談・調整 重要懸案事項検討	施設長	部長	随時
主任会議	施設長・副施設長 部長・課長・主任	各課の報告・連絡 相談、業務全般及び 利用者支援に関わ る懸案事項	課長	主任	月1回
リーダー会議 (支援課)	主任・リーダー OT	業務全般の問題点 及び利用者支援に 係る検討	主任	リーダー	月1回
リーダー会議 (各棟)	主任・リーダー OT	各棟業務全般の問 題及び業務検討	主任	リーダー	随時
グループ会議	サービス管理責任 者(部長・課長) グループリーダー 生活支援員 看護師・栄養士 OT・利用者	個別生活支援計画 の作成・評価 利用者支援に係る 検討 リハビリマネジメ ントに係る検討	部長 課長	支援員	随時
サービス担当 者会議	サービス管理責任 者(部長・課長) グループリーダー 看護師・栄養士 OT	栄養マネジメント に係る検討	課長	グループ リーダー	月1回
職員全体会議	全職員		課長	部長	3月 10月
クラブ・班 委員会議	クラブ員・班員 委員	クラブ・班・委員会 の運営検討	クラブ員 委員 班員	委員 班員	年2回
看護課会議	看護師	看護業務における 問題検討	リーダー	看護師	月1回
調理課会議	栄養士・調理員	給食全般に係る問 題検討	調理主任	調理員	月1回
給食会議	栄養士・調理員 利用者	給食に係る話し合 い	調理主任	調理員	随時
行事会議	行事委員 (利用者・職員)	行事運営に係る事 項	実行委員	実行委員	随時

会議形式表



誠光荘職員組織表(平成22年4月)

